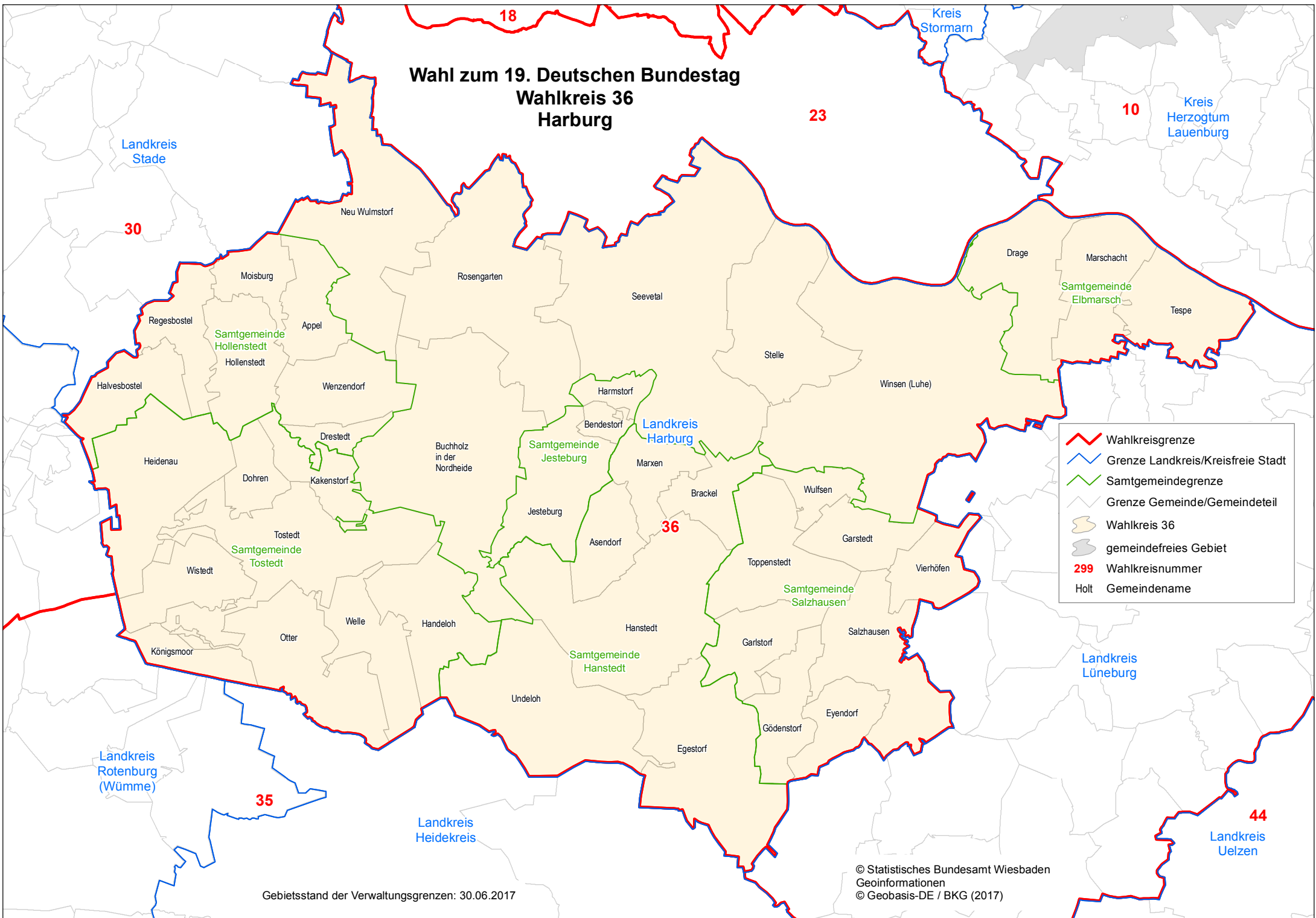


# Wahl zum 19. Deutschen Bundestag Wahlkreis 36 Harburg



- Wahlkreisgrenze
- Grenze Landkreis/Kreisfreie Stadt
- Samtgemeindegrenze
- Grenze Gemeinde/Gemeindeteil
- Wahlkreis 36
- gemeindefreies Gebiet
- 299** Wahlkreisnummer
- Holt Gemeindegname

Gebietsstand der Verwaltungsgrenzen: 30.06.2017

© Statistisches Bundesamt Wiesbaden  
Geoinformationen  
© Geobasis-DE / BKG (2017)