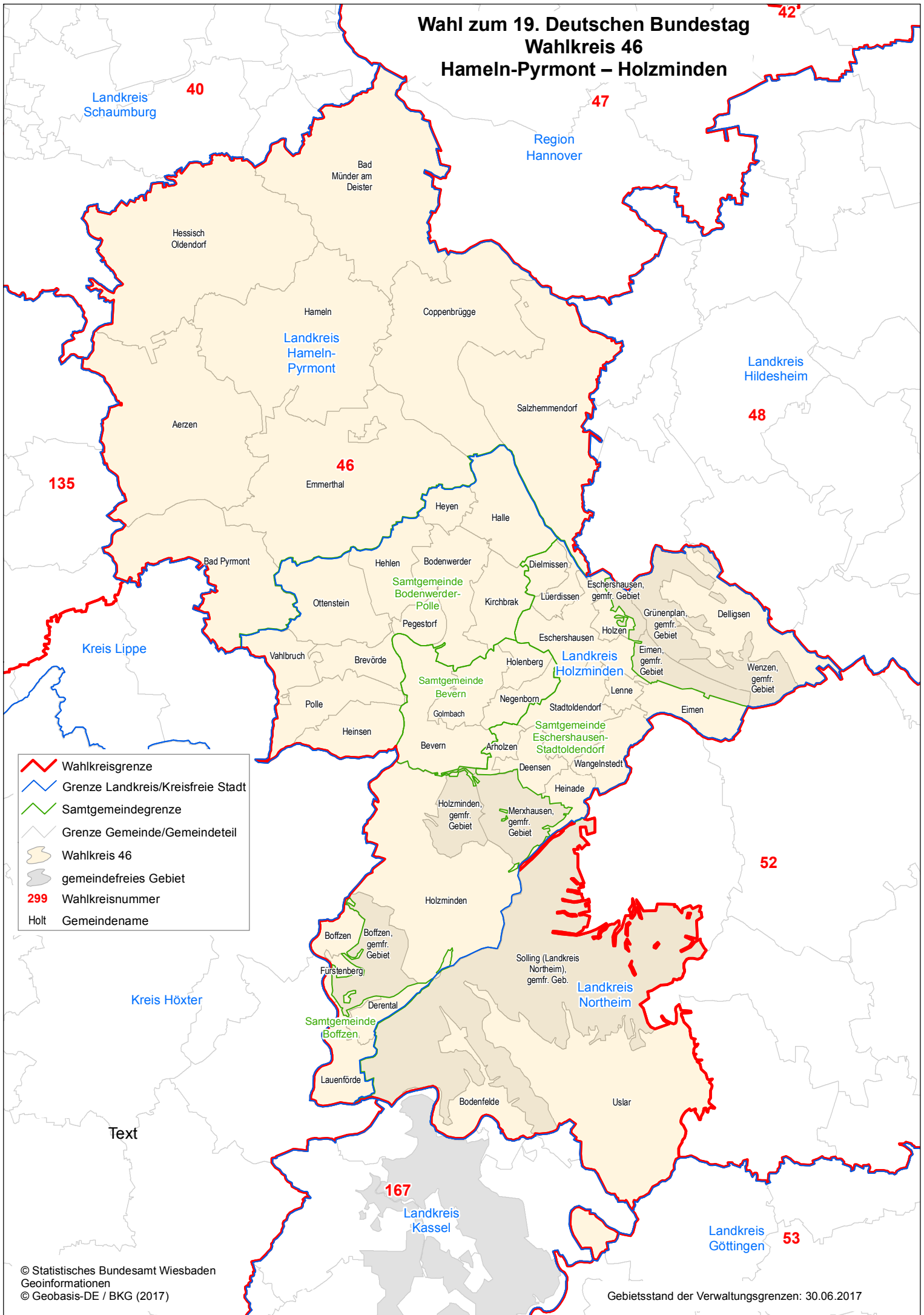


Wahl zum 19. Deutschen Bundestag Wahlkreis 46 Hameln-Pyrmont – Holzminden



- ▬ Wahlkreisgrenze
- ▬ Grenze Landkreis/Kreisfreie Stadt
- ▬ Samtgemeindegrenze
- ▬ Grenze Gemeinde/Gemeindeteil
- Wahlkreis 46
- gemeindefreies Gebiet
- 299 Wahlkreisnummer
- Holt Gemeindegrenze